

**ВОРДИ**



**ВСЕРОССИЙСКАЯ ОРГАНИЗАЦИЯ РОДИТЕЛЕЙ ДЕТЕЙ-ИНВАЛИДОВ и инвалидов старше 18 лет с ментальными и иными нарушениями, нуждающихся в представительстве своих интересов (ВОРДИ)**

# ПРОГРАММА

**«Формирование системы социального сопровождения и помощи семьям, воспитывающим детей-инвалидов и взрослых с ментальной инвалидностью, нуждающихся в представительстве своих интересов»**



**Семейные приёмные**

**ВОРДИ**

**2020 г.**

# ЦЕЛИ ПРОГРАММЫ

1. Защита прав и законных интересов детей-инвалидов и инвалидов старше 18 лет, с ментальными и иными нарушениями;
2. Улучшение качества жизни детей-инвалидов и инвалидов старше 18 лет, нуждающихся в представительстве своих интересов, и оказание помощи воспитывающим их семьям;
3. Повышение информированности родителей/законных представителей детей-инвалидов и инвалидов старше 18 лет с ментальными и иными нарушениями и степени защищенности семей с инвалидами.



# Проектная деятельность на этапе 2020-2021 год

## ЗАДАЧИ:

1. Создание службы сопровождения в 10 пилотных регионах РФ и открытие консультационных пунктов (КП) «Семейные приемные ВОРДИ» на базе региональных отделений ВОРДИ в Астраханской, Белгородской, Орловской, Самарской, Ульяновской, Тюменской областях, Дагестанской республике и Республике Коми, Забайкальском и Хабаровском крае;
2. Организация поддержки деятельности службы из единого Ресурсного информационно-методического центра (РИМЦ ВОРДИ) г.Москва, методическое, информационное и правовое обеспечение деятельности «Семейных приемных ВОРДИ» в пилотных регионах, подготовка методических материалов и порядков предоставления общественно полезных услуг по социальному сопровождению семей в очной и дистанционной форме;
3. Организация и проведение специалистами социальной службы сопровождения семей ВОРДИ информационно-консультационной работы и сопровождения семей целевой группы, организация и предоставление бесплатной юридической помощи родителям/законным представителям в формате «горячей линии ВОРДИ»;
4. Организация и проведение информационно-просветительских мероприятий для сотрудников службы и специалистов с участием семей целевой группы для обмена опытом, повышения вариативности и качества предоставления общественно-полезных услуг, обсуждения дальнейшего развития службы в регионах РФ.

# География проекта

При поддержке Федерального бюджета в 2020 году, выделенных Министерством труда и социальной защиты РФ Программа реализуется в пяти регионах РФ :

- Астраханской области
- Белгородской области
- Орловской области
- Тюменской области
- Хабаровском крае

При поддержке Фонда Президентских грантов, полученной во втором конкурсе 2020 года, Программа реализуется в пяти регионах РФ:

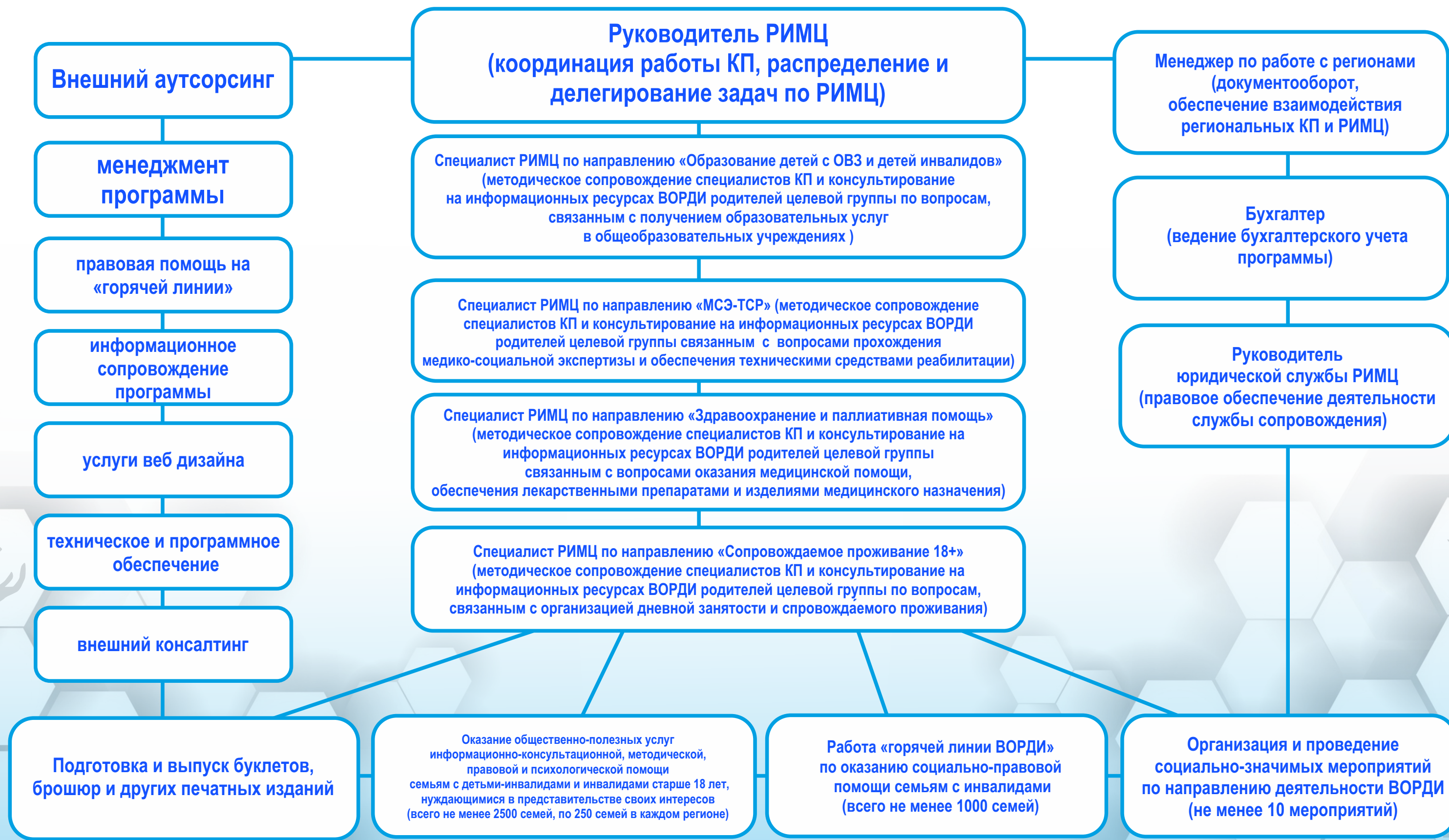
- Республике Дагестан
- Забайкальском крае
- Республике Коми
- Самарской области
- Ульяновской области



МИНИСТЕРСТВО ТРУДА  
И СОЦИАЛЬНОЙ ЗАЩИТЫ  
РОССИЙСКОЙ ФЕДЕРАЦИИ



ФОНД  
ПРЕЗИДЕНТСКИХ  
ГРАНТОВ



Ресурсный информационно - методический центр ВОРДИ РИМЦ г.Москва  
(методическая, консультативная, ресурсная поддержка КП в регионах)

Служба сопровождения семей «Семейная приемная ВОРДИ» в регионах РФ

Астраханская  
область

Белгородская  
область

Республика  
Дагестан

Забайкальский  
край

Республика  
Коми

Орловская  
область

Самарская  
область

Тюменская  
область

Ульяновская  
область

Хабаровский  
край

- Оказание общественно-полезных услуг, информационно-консультационной, методической, правовой и психологической помощи семьям с детьми-инвалидами и инвалидами старше 18 лет, нуждающимися в представительстве своих интересов
- Социальное сопровождение семей, в том числе социальное адвокатиование и маршрутизация по запросу семьи до исчерпания случая

**Всего - не менее 2500 семей (по 250 семей в каждом регионе)**



### Благополучатели:

Семьи с детьми-инвалидами и инвалидами старше 18 лет,  
нуждающимися в представительстве своих интересов

## Правовая основа проекта:

Постановление Правительства РФ от 27.10.2016 № 1096 (ред. от 20.06.2019)  
«Об утверждении перечня общественно полезных услуг и критериев оценки качества их оказания», статья 22 «Содействие в предоставлении медицинской, психологической, педагогической, юридической, социальной помощи, не относящейся к социальным услугам (социальное сопровождение)» 442-ФЗ «Об основах социального обслуживания в Российской Федерации»

## Программа финансируется за счет средств:



**ФОНД  
ПРЕЗИДЕНТСКИХ  
ГРАНТОВ**

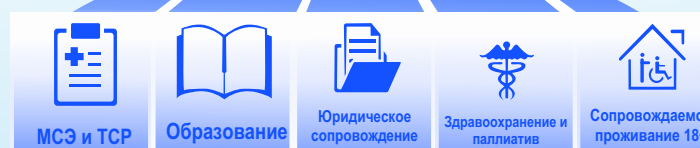


**МИНИСТЕРСТВО ТРУДА  
И СОЦИАЛЬНОЙ ЗАЩИТЫ  
РОССИЙСКОЙ ФЕДЕРАЦИИ**

# Единый федеральный номер службы сопровождения ВОРДИ



8 (800) 250 42 43



Семейные приёмные

**ВОРДИ**