

**ВОРДИ**



**ВСЕРОССИЙСКАЯ ОРГАНИЗАЦИЯ РОДИТЕЛЕЙ ДЕТЕЙ-ИНВАЛИДОВ и инвалидов старше 18 лет с ментальными и иными нарушениями, нуждающихся в представительстве своих интересов (ВОРДИ)**

# **ПАСПОРТ ПРОЕКТА «Меняем мир вместе»**

**«Повышение устойчивости региональной сети Семейных приемных ВОРДИ и цифровизация их деятельности»**



**Семейные приёмные**

**ВОРДИ**


**2021 г.**

# ПРОБЛЕМА


## Семьи с детьми-инвалидами:

- растеряны и нуждаются в поддержке и помощи в навигации в море проблем, связанных с инвалидностью ребенка;
- недостаточно осведомлены об имеющихся льготах и услугах для детей-инвалидов;
- нуждаются в информировании о существующих правах и действующих законах;
- информация об услугах ведомств в различных сферах жизни инвалида разрознена;
- консультации ведомств производятся только по вопросам, относящимся к их ведомственным полномочиям;
- семья с инвалидом маломобильна, а обращения в ведомства затруднены и затратны по времени


# ЦЕЛЕВЫЕ СЕГМЕНТЫ



Численность  
детей-инвалидов :  
**720 000 человек**



Численность взрослых  
инвалидов с  
ментальными и психическими  
нарушениями  
(по данным ФБМСЭ):  
**1 000 000 человек**



Общая численность родных и  
близких, вовлеченных в  
проблемы целевых групп  
оценивается не менее чем в  
**5 000 000 человек**

# ПРОЕКТ «МЕНЯЕМ МИР ВМЕСТЕ»

**НА СЕГОДНЯ:**



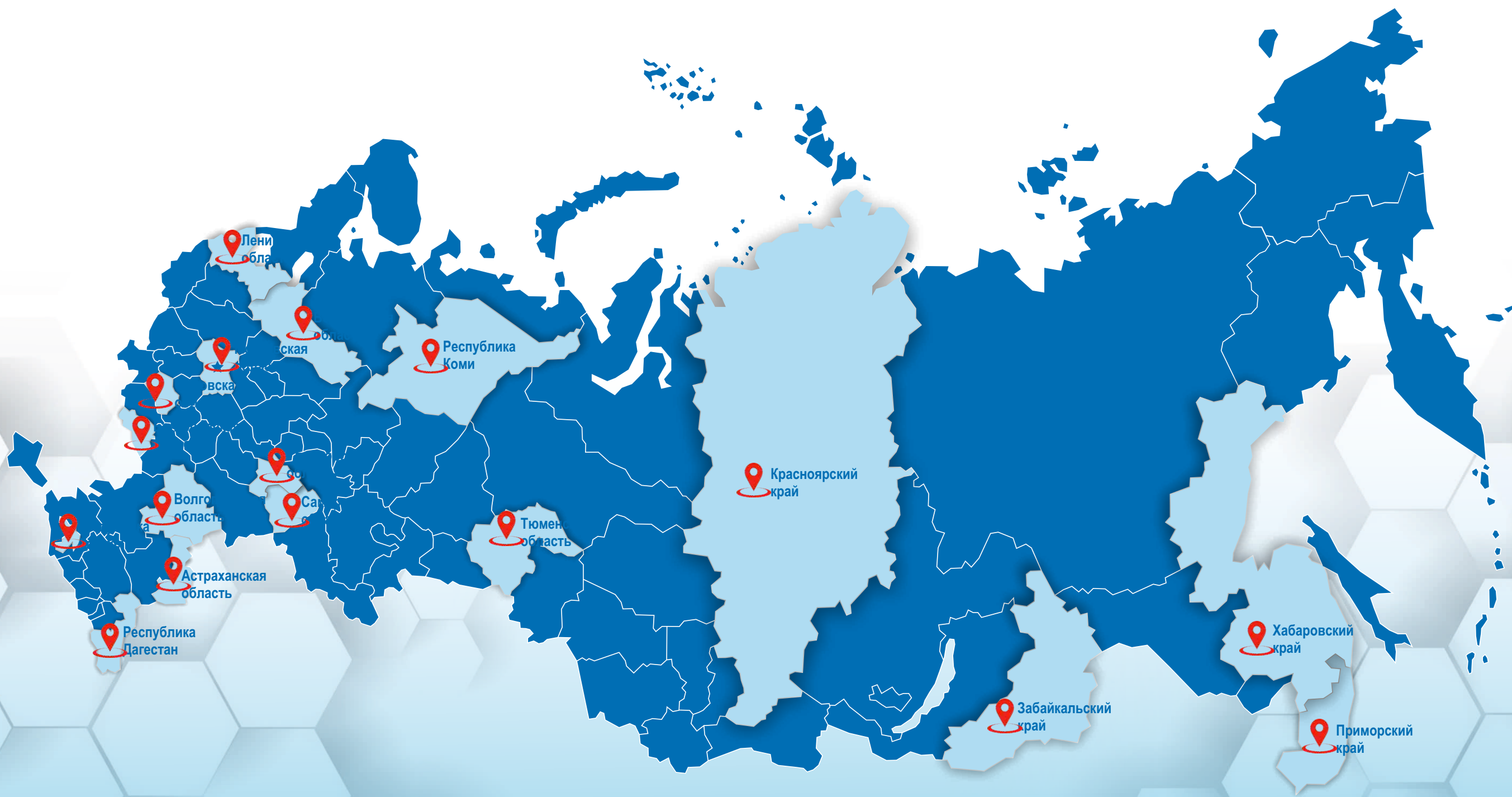
Функционирующая служба сопровождения семей «Семейные приемные ВОРДИ» в 17 регионах РФ: Астраханская, Белгородская, Вологодская, Волгоградская, Ленинградская, Московская, Орловская, Самарская, Тюменская, Ульяновская области, Забайкальский, Красноярский, Приморский и Хабаровский край, Республика Адыгея, Республика Коми, Республика Дагестан с поддержкой ресурсного информационно-методического центра в г. Москва

**ПЛАНИРУЕТСЯ:**



Усиление социального эффекта, направленного на повышение качества жизни семей с детьми-инвалидами через тиражирование деятельности консультационных пунктов службы в 75 регионов РФ

# ГЕОГРАФИЯ ПРОЕКТА





# ЦЕЛЬ ПРОЕКТА

Улучшение качества жизни  
семей с детьми-инвалидами и инвалидами с детства 18+

*Путем*

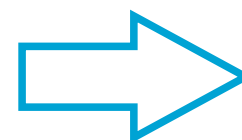
оказания информационно-консультационной помощи по широкому кругу  
вопросов в сфере инвалидности и организации  
социального сопровождения семей

*Через*

создание сети консультационных пунктов – Семейных приемных ВОРДИ  
на базе 75 региональных отделений ВОРДИ с организационно-методической поддержкой  
из единого Ресурсного информационно-методического Центра (РИМЦ)

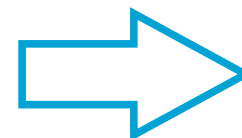
# НОВИЗНА ИДЕИ ПРОЕКТА

Консультирование семей по системе «одного окна» в очной и дистанционной форме по всем направлениям жизнедеятельности человека с инвалидностью



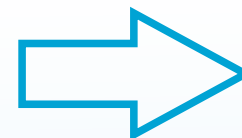
Оказание общественно-полезных услуг консультационной, правовой, методической помощи

Социальное сопровождение и маршрутизация семей для получения услуг надлежащего качества и объема



Содействие в получении услуг различных ведомств

Подготовка документов и сопровождение при обращениях семей в ведомства



Социальное адвокатирование

Использование единого федерального номера службы сопровождения проведение телефонных консультаций с целью повышения компетентности родителей по широкому кругу вопросов в сфере инвалидности



Распределение звонков по региональным консультационным пунктам

**Единый федеральный номер  
службы сопровождения ВОРДИ**



**8 (800) 250 42 43**

# НОВИЗНА ИДЕИ ПРОЕКТА

Конкуренты/Аналоги	Сильные стороны	Слабые стороны
1. Консультации специалистов государственных служб и ведомств	Представляют существующую ситуацию и порядок, принятый при предоставлении услуг конкретного ведомства	Консультации только по вопросам, относящимся к непосредственной деятельности конкретного ведомства;
2. Консультации семей региональными СО НКО	Консультации с позиции «на стороне семьи», ориентированные на результат	Консультирование преимущественно по одному или нескольким выбранным направлениям или нозологиям, преимущественно в рамках региональной ситуации



# СУТЬ ПРОЕКТА

## **Социальное сопровождение**

«Содействие в предоставлении медицинской, психологической, педагогической, юридической, социальной помощи, не относящейся к социальным услугам (социальное сопровождение)»  
статья 22 Федерального закона 442-ФЗ  
«Об основах социального обслуживания в РФ»

# СУТЬ ПРОЕКТА

## Направления консультирования



# СУТЬ ПРОЕКТА

## Ресурсный информационно-методический центр (ресурсная поддержка)

Семьи  
с детьми-инвалидами

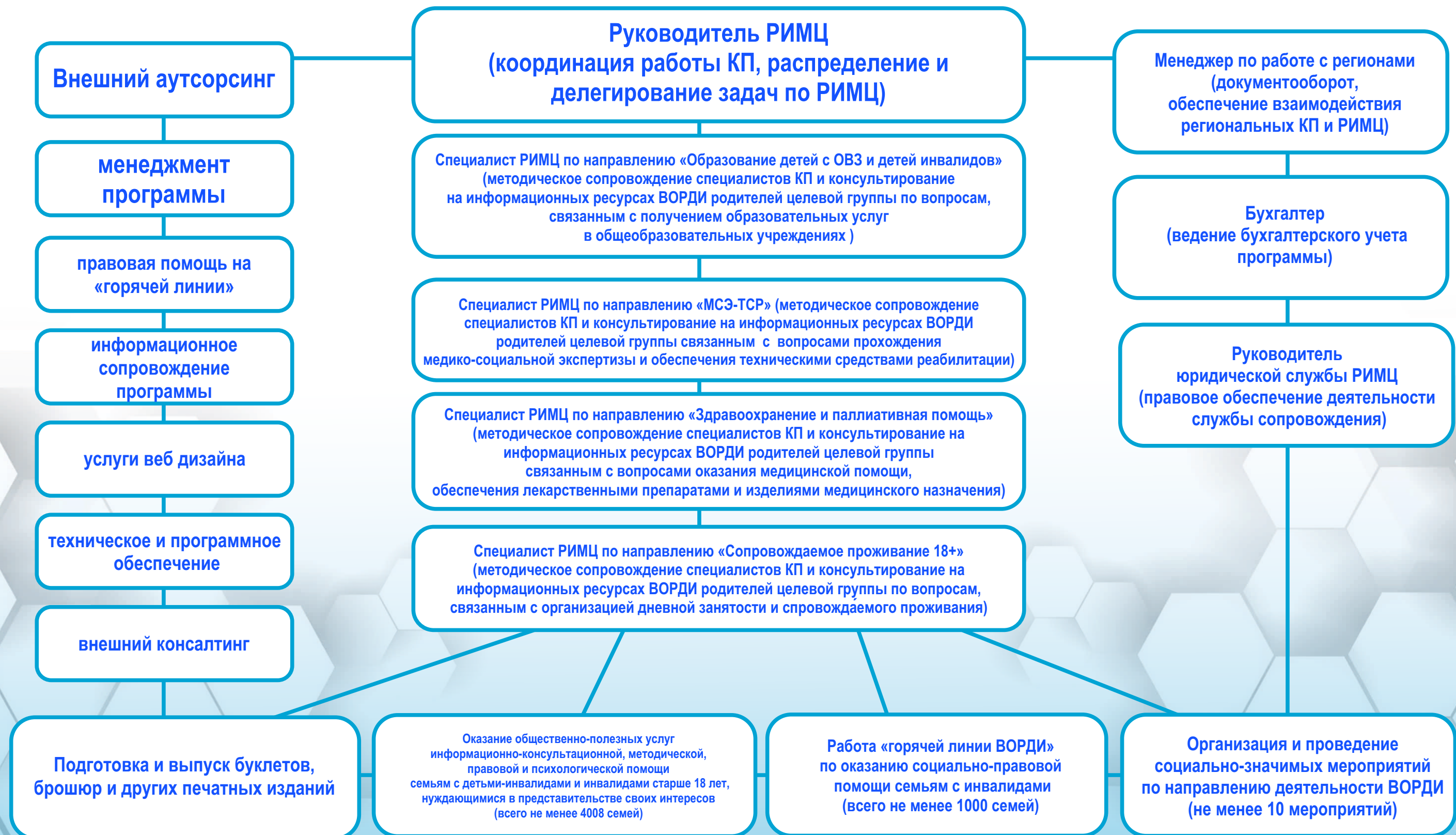


Консультационный пункт  
службы социального сопровождения  
семей в регионе  
«Семейная приемная ВОРДИ»

- информационно-консультационная помощь
- правовая помощь
- социальное сопровождение семей
- маршрутизация семей
- повышение компетентности родителей

# МАТРИЦА РОЛЕЙ И КЛЮЧЕВЫХ УЧАСТНИКОВ

(организационно-управленческая структура)



# МАТРИЦА РОЛЕЙ И КЛЮЧЕВЫХ УЧАСТНИКОВ

(взаимосвязь элементов службы)





# СПОСОБЫ ДОНЕСЕНИЯ ИНФОРМАЦИИ О СЛУЖБЕ



**Социальные  
сети**



**Конференции**



**Мероприятия**



**Сарафанное  
радио**



**СМИ  
о работе  
Службы в регионах**



**Службы и ведомства,  
работающие с семьями  
целевой группы  
(соцзащита, образование,  
здравоохранение)**



**Единый  
федеральный номер  
службы 8 (800) 250 42 43**

# ЭФФЕКТЫ ОТ РЕАЛИЗАЦИИ ПРОЕКТА



Создание системы общественно-полезных услуг консультационной, методической, правовой и психологической помощи и социального сопровождения семей, воспитывающих детей-инвалидов и взрослых с ментальной инвалидностью

Повышение степени социальной защищенности семей целевой группы

Преодоление социальной изоляции и повышение социальной активности семей

Обеспечение инвалида и семьи услугами ведомств надлежащего качества

Привлечение государственных и общественных организаций к решению различных социальных задач, стоящих перед семьями

Общее повышение требовательности родителей к качеству услуг и, соответственно, улучшение деятельности организаций и ведомств в сфере инвалидности

# РЕЗУЛЬТАТЫ ПРОЕКТА (2020-2021 ГОДЫ)

Оказано услуг:

Консультационной помощи и  
социального сопровождения —  
**6000 семьям**

Правовой помощи  
на «горячей линии» —  
**2000 семьям**

В рамках деятельности проекта «Семейные приемные Ворди»  
обеспечено трудовой занятостью 95 человек,  
из них 80 — в регионах присутствия службы

# Меняем мир вместе!



«Ничего для нас – без нас»  

---

«Nothing about us without us»