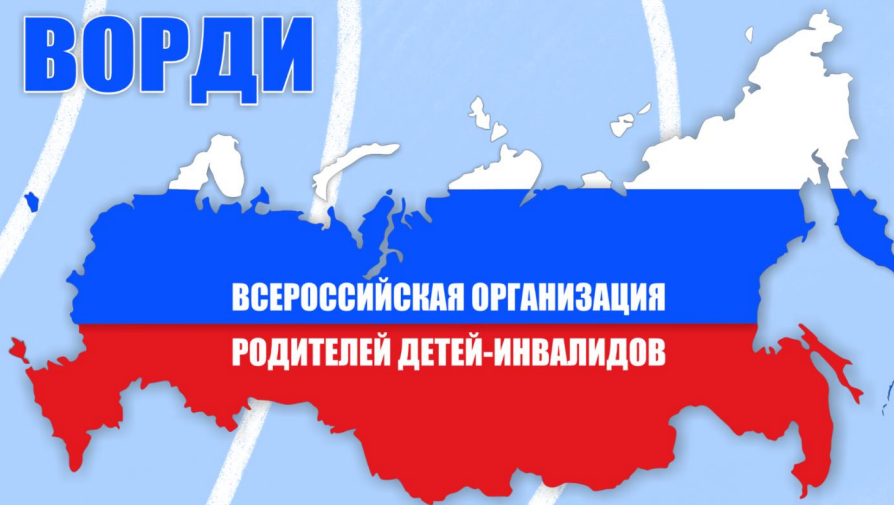


# ВОРДИ




ВСЕРОССИЙСКАЯ ОРГАНИЗАЦИЯ  
РОДИТЕЛЕЙ ДЕТЕЙ-ИНВАЛИДОВ

## РЕАЛЬНАЯ ПОМОЩЬ В ЖИЗНИ СЕМЕЙ С ДЕТЬМИ-ИНВАЛИДАМИ



Семейные приёмные

# ВОРДИ



С рождением ребенка с особенностями жизнь семьи полностью меняется. Семьи с детьми-инвалидами растеряны и нуждаются в помощи и навигации в море проблем, связанных с инвалидностью ребенка.

Родители недостаточно осведомлены о существующих услугах и льготах для своих детей, нуждаются в поддержке и информировании об имеющихся правах и законах, в обретении уверенности в будущем ребенка и семьи.

ВОРДИ объединяет родителей, которые уже испытали все эти трудности. Поэтому мы создали Службу социального сопровождения семей с детьми-инвалидами «Семейные приемные ВОРДИ».

ВОРДИ создана в 2018 году и объединяет родителей детей-инвалидов из 79 регионов России и 84 муниципалитетов.

Проект "Семейные приемные ВОРДИ" реализуется с 2020 года.

В 2024 году Приемные действуют уже в 44 регионах.



За время проекта получено 52 448 обращений от 33 152 семей, которым оказана помощь.\*

\*по состоянию на начало 2024 года

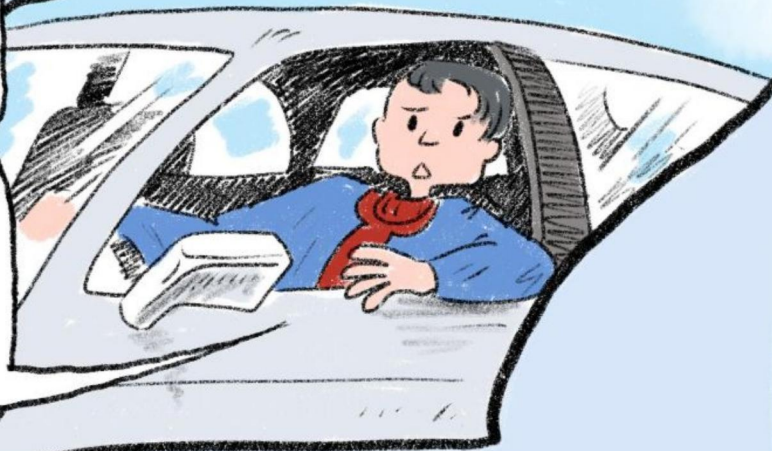
Многие семьи обращаются неоднократно и по разным направлениям - они находятся на социальном сопровождении.



Несколько лет мой сын не может учиться. Потому что школы, куда мы обращались, говорят, что у них нет условий для ребенка-инвалида.

У меня успешный бизнес, и я готов часть своих доходов тратить на благотворительность.

Но как не нарваться на мошенников? Как сделать так, чтобы моя помощь попала к реальным людям и принесла реальную помощь?



Я работаю в соцзащите и знаю, что нужно людям в сфере социальных услуг.

Но когда дело касается вопросов других ведомств, мне не хватает знаний. И я готова расти - но мне нужна помощь!

Добро пожаловать  
в Семейные  
приёмные ВОРДИ.



Мы оказываем  
социальное  
сопровождение семьям  
с детьми-инвалидами.



Консультируем по  
всем направлениям  
жизни ребёнка с  
инвалидностью и  
инвалида с детства  
18+

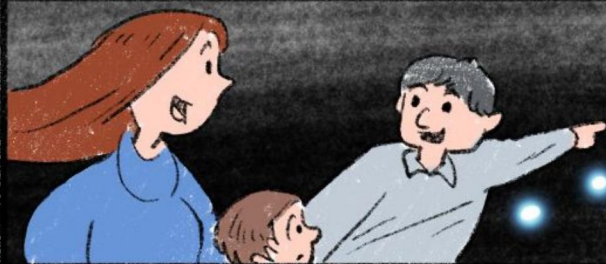


Помогаем семьям  
преодолевать трудные  
жизненные ситуации и  
получить от государства  
всё, что положено  
по закону.

Семьи, где растет ребенок-инвалид зачастую находятся в «слепой зоне», блуждают в темноте – наощупь.



Особенным детям нужно не только лечение. Семьи зачастую не знают о положенной им государственной поддержке.



А даже если знают, то не всегда могут самостоятельно решить множество проблем для организации полноценной жизни ребенка-инвалида.



СОЦИАЛЬНАЯ ПОДДЕРЖКА

УСТРОЙСТВО В ШКОЛУ

ПОМОЩЬ В ПОЛУЧЕНИИ  
ТЕХНИЧЕСКИХ СРЕДСТВ,  
РЕАБИЛИТАЦИИ,  
МЕДИЗДЕЛИЙ И ЛЕКАРСТВ

ОФОРМЛЕНИЕ ИНВАЛИДНОСТИ

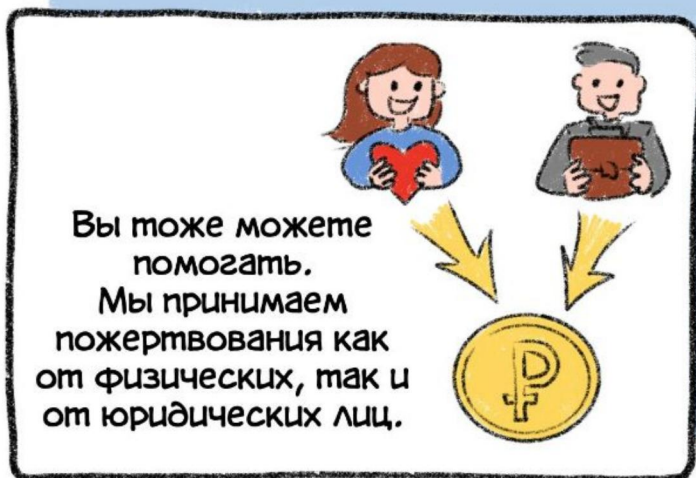
ПСИХОЛОГИЧЕСКАЯ ПОДДЕРЖКА

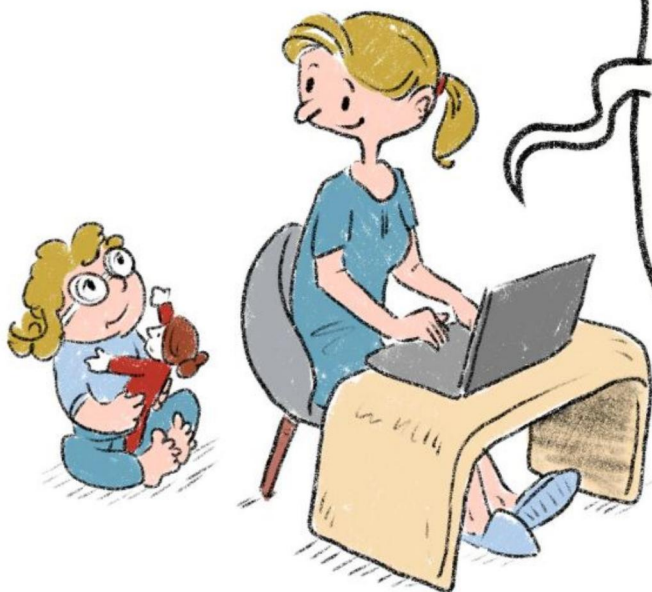
ЮРИДИЧЕСКИЕ КОНСУЛЬТАЦИИ

Уникальная особенность ВОРДИ - в Семейных приемных работают сами родители детей-инвалидов.



Они на собственном опыте знают о проблемах семей и детей, повысили компетенции и правовые знания, и щедро делятся ими с теми, кому нужна помощь.





ВОРДИ – необходимое связующее звено между родителями и органами власти, благодаря поддержке этой организации возможно компетентно решить все вопросы, касающиеся полноценной жизни и развития детей-инвалидов.

*Алена Салимова,  
Хабаровский край*

Выражаю благодарность специалисту по "Семейной приемной ВОРДИ" за помощь с обращением в поликлинику для созыва врачебной комиссии и Минздрав Красноярского края для получения жизненно важных медицинских препаратов для моего сына.

*Екатерина З.  
Красноярский край*



Мой ребенок с рождения лежит в больнице под аппаратом ИВЛ в паллиативной палате. Из-за ковида меня к нему не пускали... В какие инстанции я только не обращалась!

Только в РО ВОРДИ ХМАО выслушали, поддержали, оказали помощь. Благодаря им я увидела своего ребенка, спустя 4 месяца!

*Снежанна Тимофеева  
ХМАО*



Арина с рождения на зондовом питании, вес практически не набрали, после почти каждого кормления срыгивания и санации, и так много лет. После обращения в ВОРДИ в кратчайшие сроки нас госпитализировали, установили гастростому.

И вот мы уже ровно год живем с ней. Прекратились уколы противорвотные и санации уменьшились намного, прибавка в весе 6-7 кг за год, огромное спасибо за помощь ВОРДИ!

*Наталья Белова,  
Хабаровский край*



Выражаю огромную благодарность ВОРДИ за неоценимую помощь в решении вопроса об образовании в школе моего ребёнка с аутизмом!

Теперь мой ребёнок ходит в школу, социализируется, а не сидит дома в четырёх стенах. Очень надеемся, что всё получится с ресурсным классом!!!

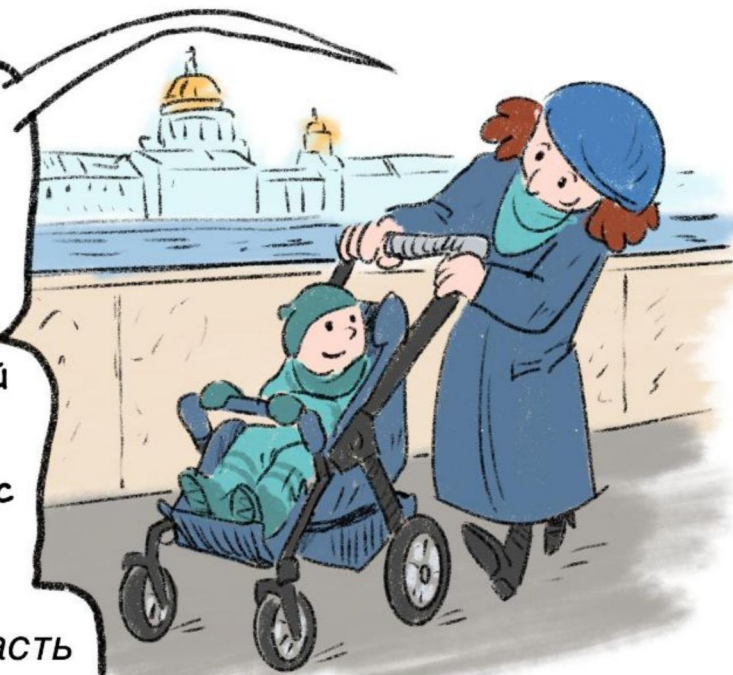
*Ольга Винниченко,  
Севастополь*



Хочу выразить **ОГРОМНЕЙШУЮ** благодарность за помощь в приобретении для моего сына Мирона специалистом Семейной приемной РО ВОРДИ Ленинградской области!

Мирошка теперь ездит на новенькой коляске Нодди Vinco и стоит в шикарной многофункциональной опоре для стояния. Здорово, что нас сопровождали на всем пути!

*Елена,  
Ленинградская область*



# Семейные приёмные ВОРДИ – мы рядом!

Обратиться за помощью в приемную  
в своём регионе можно:

- по единому телефону службы  
8(800)2504243

или по единой ссылке  
[help.vordi.org](http://help.vordi.org)



Узнать больше о ВОРДИ

Помочь ВОРДИ

